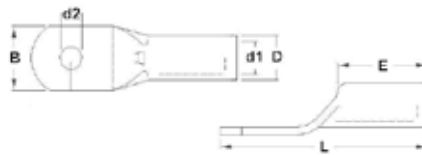


Cu-Rohrkabelschuhe, verzinkt

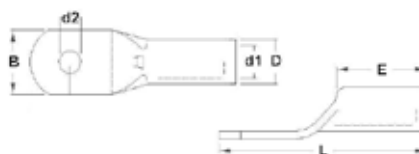


Handelsübliche Rohrkabelschuhe aus Cu, verzinkt mit Sichtloch, für Cu-Leiter rund mehrdrähtig.

Cosses de câble à sertir en tube cuivre, étamée, avec trou visuelle, pour conducteurs en cuivre rond et multifilaire.



Bestell-Nr.	Leiter-Ø Cu	Loch-Ø mm	Abmessungen mm					Preis / 100 Stk.
	mm ²		B	L1	E	D	d1	
GT6-4	6	4,3	10,3	27,0	15,0	5,5	3,8	18.20
GT6-5	6	5,3	10,3	27,0	15,0	5,5	3,8	17.40
GT6-6	6	6,4	10,3	27,0	15,0	5,5	3,8	16.40
GT6-8	6	8,4	13,9	28,6	16,6	5,5	3,8	16.40
GT6-10	6	10,5	13,9	28,6	16,6	5,5	3,8	13.10
GT10-4	10	4,3	11,9	27,5	12,5	6,9	4,7	31.20
GT10-5	10	5,3	11,9	27,5	12,5	6,9	4,7	30.25
GT10-6	10	6,4	11,9	27,5	12,5	6,9	4,7	28.90
GT10-8	10	8,3	13,5	30,5	15,5	6,9	4,7	29.60
GT10-10	10	10,3	15,0	30,5	15,5	6,9	4,7	25.40
GT16-5	16	5,3	11,9	27,5	12,0	7,8	5,6	35.35
GT16-6	16	6,4	11,9	27,5	12,0	7,8	5,6	34.10
GT16-8	16	8,3	13,5	31,0	15,5	7,8	5,6	36.00
GT16-10	16	10,3	16,0	31,5	16,0	7,8	5,6	33.20
GT16-12	16	12,8	17,0	37,5	22,0	7,8	5,6	34.20
GT25-6	25	6,4	13,5	34,0	16,0	9,5	7,1	58.40
GT25-8	25	8,3	13,5	34,0	16,0	9,5	7,1	55.40
GT25-10	25	10,3	16,0	37,0	19,0	9,5	7,1	56.30
GT25-12	25	12,8	18,0	40,0	22,0	9,5	7,1	54.70
GT35-6	35	6,4	15,7	39,0	18,0	11,0	8,2	92.10
GT35-8	35	8,3	15,7	39,0	18,0	11,0	8,2	88.50
GT35-10	35	10,3	15,7	43,0	22,0	11,0	8,2	93.20
GT35-12	35	12,8	18,0	43,0	22,0	11,0	8,2	84.90
GT35-14	35	14,5	20,0	48,0	27,0	11,0	8,2	92.70
GT50-6	50	6,4	17,9	45,0	18,0	12,5	9,5	132.30
GT50-8	50	8,3	17,9	45,0	18,0	12,5	9,5	128.50
GT50-10	50	10,3	17,9	49,0	22,0	12,5	9,5	135.80
GT50-12	50	12,8	17,9	49,0	22,0	12,5	9,5	126.20
GT50-14	50	14,5	22,0	54,0	27,0	12,5	9,5	136.50
GT70-8	70	8,3	21,5	47,6	18,0	15,0	11,5	191.30
GT70-10	70	10,3	21,5	51,6	22,0	15,0	11,5	201.60
GT70-12	70	12,8	21,5	51,6	22,0	15,0	11,5	191.40
GT70-14	70	14,5	21,5	62,6	33,0	15,0	11,5	232.40
GT70-16	70	16,5	21,5	62,6	33,0	15,0	11,5	222.50
GT95-8	95	8,3	24,7	55,8	22,0	17,0	13,5	261.90
GT95-10	95	10,3	24,7	55,8	22,0	17,0	13,5	255.25
GT95-12	95	12,8	24,7	55,8	22,0	17,0	13,5	245.00
GT95-14	95	14,5	24,7	66,8	33,0	17,0	13,5	293.10
GT95-16	95	16,5	24,7	66,8	33,0	17,0	13,5	289.20



Bestell-Nr.	Leiter-Ø Cu	Loch-Ø mm	Abmessungen mm					Preis
	mm ²		B	L1	E	D	d1	CHF
GT120-10	120	10,3	28,9	67,5	33,0	20,0	15,6	483.75
GT120-12	120	12,8	28,9	67,5	33,0	20,0	15,6	471.10
GT120-14	120	14,5	28,9	67,5	33,0	20,0	15,6	463.95
GT120-16	120	16,5	28,9	67,5	33,0	20,0	15,6	451.70
GT150-10	150	10,3	30,4	74,0	33,0	21,0	16,5	571.90
GT150-12	150	12,8	30,4	74,0	33,0	21,0	16,5	558.90
GT150-14	150	14,5	30,4	74,0	33,0	21,0	16,5	551.60
GT150-16	150	16,5	30,4	74,0	33,0	21,0	16,5	539.10
GT185-10	185	10,3	37,0	80,0	35,0	23,6	18,4	802.40
GT185-12	185	12,8	37,0	80,0	35,0	23,6	18,4	787.40
GT185-14	185	14,5	37,0	80,0	35,0	23,6	18,4	779.00
GT185-16	185	16,5	37,0	80,0	35,0	23,6	18,4	764.40
GT240-10	240	10,3	41,0	86,0	35,0	26,4	21,2	979.80
GT240-12	240	12,8	41,0	86,0	35,0	26,4	21,2	964.80
GT240-14	240	14,5	41,0	86,0	35,0	26,4	21,2	956.40
GT240-16	240	16,5	41,0	86,0	35,0	26,4	21,2	941.90
GT300-12	300	12,8	45,6	92,0	36,0	28,6	23,4	1131.00
GT300-14	300	14,5	45,6	92,0	36,0	28,6	23,4	1122.60
GT300-16	300	16,5	45,6	92,0	36,0	28,6	23,4	1188.10
GT400-14	400	14,5	50,0	104,7	47,0	32,8	26,8	1633.40
GT400-16	400	16,5	50,0	104,7	47,0	32,8	26,8	1616.55
GT400-20	400	21,0	50,0	104,7	47,0	32,8	26,8	1571.10
GT500-16	500	16,5	55,4	115,5	45,0	38,4	29,8	2952.60
GT500-20	500	21,0	55,4	115,5	45,0	38,4	29,8	2887.40
GT630-20	630	21,0	64,4	133,1	46,0	44,7	34,5	4651.00